

Le LUMIGRAPH d'Oskar FISCHINGER

Qui est Oskar FISCHINGER ?



Oskar Wilhelm FISCHINGER (1900-1967) est un animateur abstrait, un cinéaste et un peintre germano-américain. Cet artiste est surtout connu pour ses animations musicales abstraites : sa capacité à combiner des visuels abstraits impeccablement synchronisés avec un accompagnement musical dont chaque cadre est soigneusement dessiné ou photographié à la main. Cela plusieurs décennies avant l'apparition de l'infographie et des vidéoclips. On le considère comme le maître du mouvement et de la couleur, il a passé des mois - parfois des années - à planifier et à fabriquer ses animations.

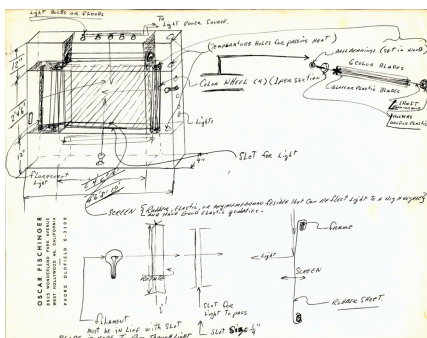
Il a créé notamment des effets spéciaux pour « *Frau im Mond* » (1929) de Fritz Lang, l'un des premiers films de fusées de science-fiction. Il a réalisé plus de 50 courts métrages et peint environ 800 toiles, dont beaucoup sont dans des musées, des galeries et des collections dans le monde entier.

Quelques œuvres cinématographiques

Les œuvres de Fischinger sont un travail sur la musique visuelle. Ses films, dont la plupart ont été réalisés entre les années 1920 et 1940, sont stupéfiants ! Comment pouvait-il réaliser une telle magie sans ordinateur ?

- **Kreise** (1933-34 , extrait), est un des premiers films couleur en Europe, réalisé avec le procédé Gaspar Color.
- **An Optical Poem** (1938, court-métrage) a été composé dans le cadre de la deuxième *rhapsodie hongroise* de Franz Liszt. Il a été entièrement réalisé avec du papier en mode stop-motion.
- **Motion Painting No. 1** (1947, court métrage), sont des tableaux stéréoscopiques représentant une expérience un peu surréaliste et abstraite de l'animation en stop-motion, d'un collage et d'un processus de peinture.

Le lumigraph



Esquisse du Lumigraph

d'Oskar FISCHINGER

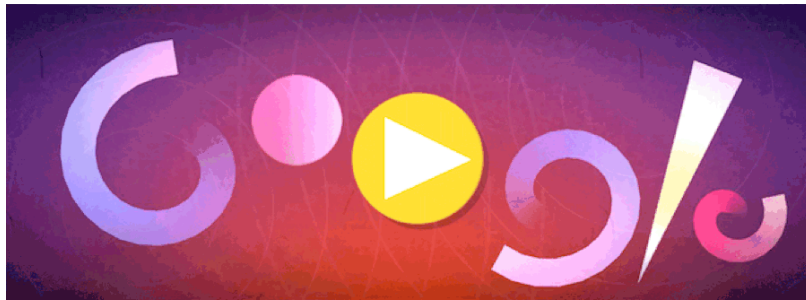
En 1950, Oskar invente le **Lumigraph** avec lequel il réalise quelques films. Il a aussi appelé son invention « *le nouvel instrument de jeu de couleurs* ». Cet instrument est actionné par la main et crée des affichages chromatiques de couleurs des plus fantastiques, mais entièrement contrôlé par le joueur. Il s'agit d'une sorte de peinture optique en mouvement.

- **Lumigraph Film** (1969, 16mm, couleur), est un extrait silencieux d'un des films Lumigraph réalisés par Elfriede Fischinger. Ses performances ont été réalisées avec le lumigraph d'Oskar Fischinger.

→ **Fantasia**, de Walt Disney s'inspire en partie du travail de Fischinger.

→ Le nom *Lumigraph* - bien qu'utilisé par et breveté par Oskar - a été récemment utilisé par les chercheurs de Microsoft pour un processus de capture 4D; pour une entreprise d'impression d'art.

PROJET MUSICAL



Pour la célébration du 117^{ème} anniversaire de la naissance d'Oskar Fischinger, Google propose un Doodle permettant de composer sa propre musique visuelle. Par votre inspiration dans la création, retrouvez la magie de l'animation sonore et visuelle de cet artiste.

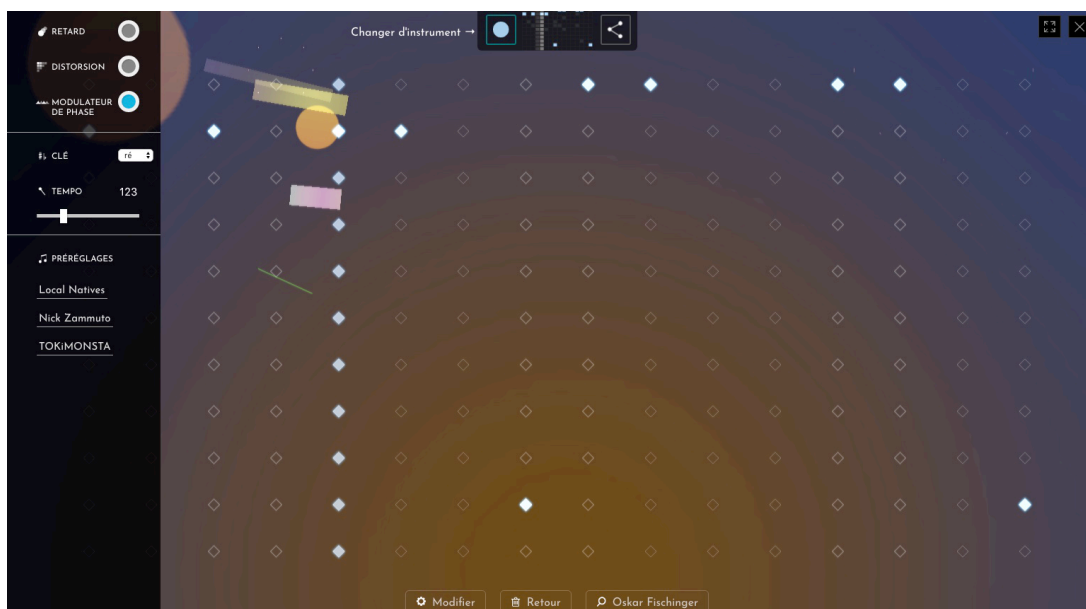
	<p>DOODLE - Oskar FISCHINGER</p> <p>https://www.google.com/logos/doodles/2017/fischinger/fischinger17.9.html?hl=fr&doodle=undefined</p>
---	--

A la manière de Fischinger compose en direct une musique de ton choix en utilisant le Doodle Fischinger :

- Pour ouvrir l'application, il faut scanner le QR code se trouvant sur le tutoriel
- Cliquer sur l'écran pour débiter une composition musicale et visuelle
- Pour crée des sons, il faut cliquer sur les losanges non activés (une 2^{ème} fois pour le désactiver)

Quand la bande verticale de losanges (se déplaçant de la gauche vers la droite) rencontre un losange sélectionné, tu entendas un son.

- Tu peux à ta guise : changer d'instrument, changer la tonalité, le tempo et donner des effets à tes sons.
- Si tu souhaites garder ta composition musicale et visuelle, n'oublie pas de sauvegarder ta création !



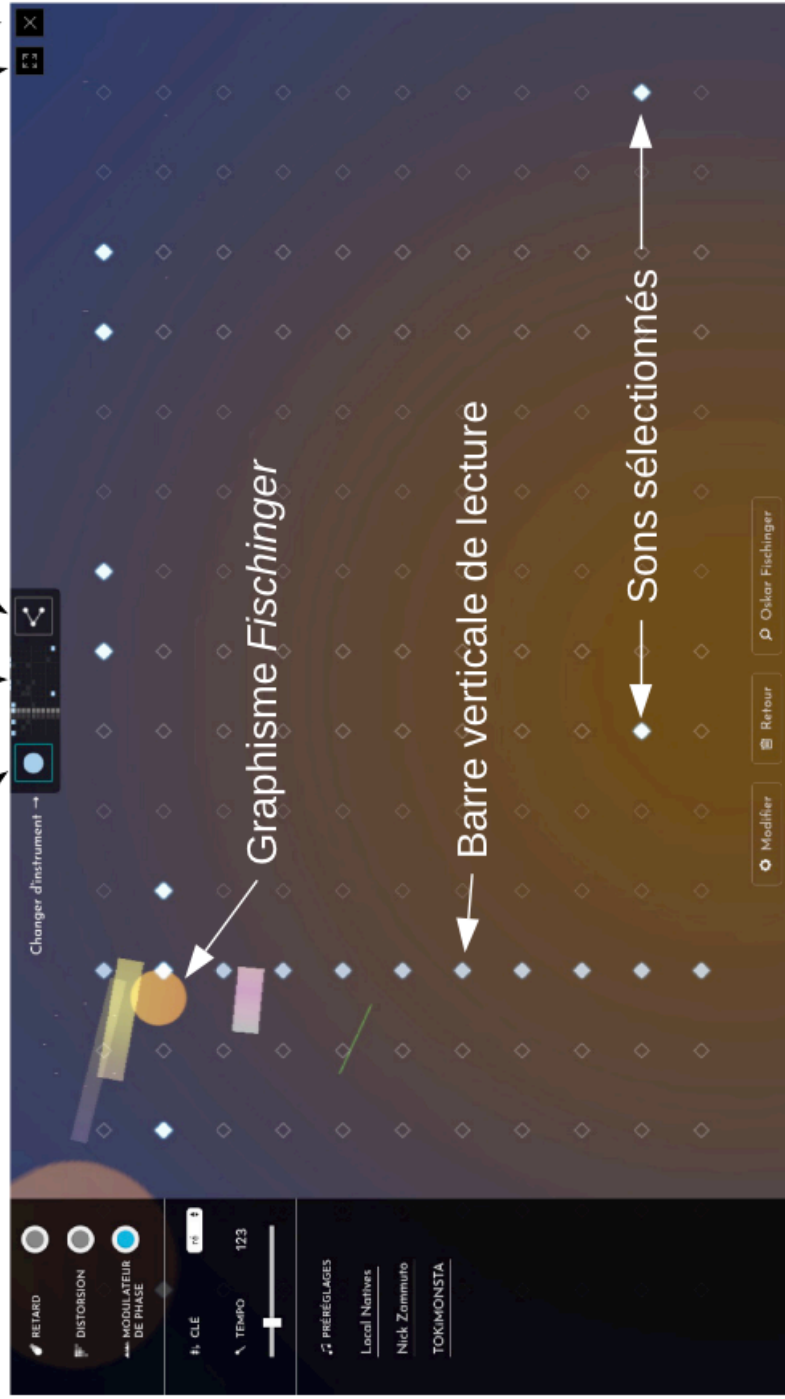


DOODLE - Oskar FISCHINGER

changer d'instrument → Visualisation miniature → Sauvegarder → Plein écran → Quitter l'application

MENU

- Effets sonores →
- Tonalités →
- Tempo →
- Exemples de créations →



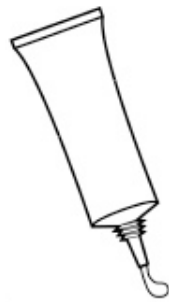
Affiche le menu (à gauche) → Tout effacer → Qui était Fischinger ?



Page à coller

Page à coller

Page à coller



Page à coller

Page à coller

Page à coller